

מפעל אמוניה במישור רותם

תשריט 4.4.2.5
תרחיש 2 - פגיעה במערך אמוניה במפעל
שלב הבזקה

קנימ 1:10,000

- 1200 M מצב מטאורולוגי שכיח ביותר Bm
- 2100 M מצב מטאורולוגי מחמיר ביותר DL
- 2100 M מצב פ לפי הנחיות משרד להגהיס

מקרא

קו כחול-גבול תכנית

קו מגרש - שטח למפעל אמוניה

גבול תכנית מאושרת

הביצחו הירכ רוזא

שטח ציבורי פתוח

שמורת טבע

אזור תעשייה ומלאכה

מתקן הנדסי

שטח אחסנה

אזור כרייה וחציבה

שטח לבריכות אידוי

שטח למסוע אשלג "צפנ"

מגבלות בניה ופיתוח

דרכים

מסילת ברזל

תכנון בעתיד

שטח לפרוזדור חשמל

אזור ללא יעוד לפי תכנית מפורטת

רצועת גז טבעי

לפי תמ"א 1/א/37

מספר הדרך

קווי בנין

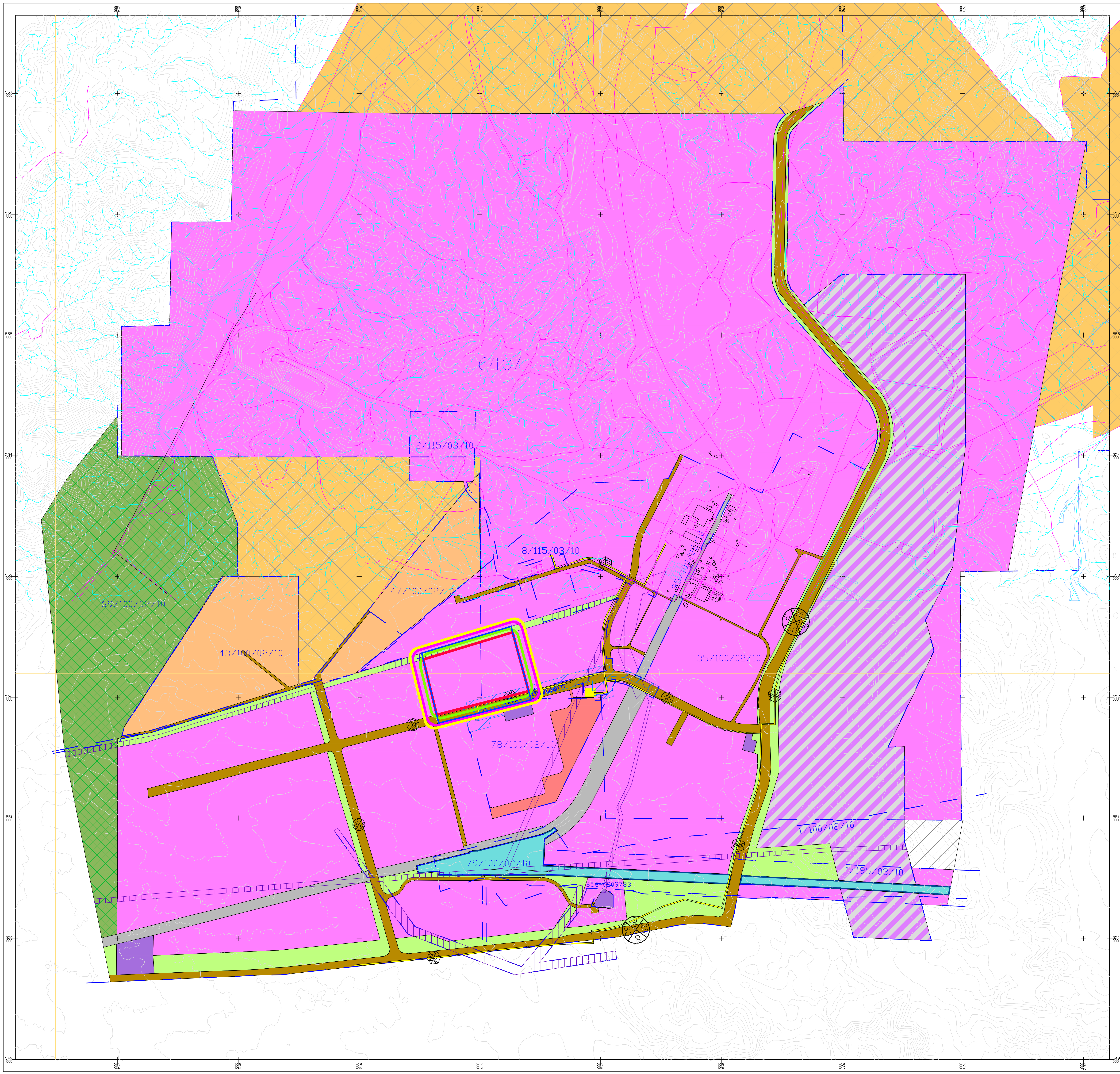
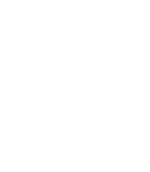
רוחב הדרך

מס' צינור

קו בניין

רוחב הרצועה





מפעל אמוניה במישור רותם

תשריט 4.4.2.7
תרחיש 3 - הערכת סיכונים לתחנת PRMS
דליפת גז טבעי

קנימ 1:10,000

- 37 M מצב מטאורולוגי שכיח ביותר Bm
- 105 M מצב מטאורולוגי מחמיר ביותר DL
- 85 M מצב ס לפי הנחיות משרד להגהיס

מקרא

קו כחול-גבול תכנית

קו מגרש - שטח למפעל אמוניה

גבול תכנית מאושרת

הביצחו הירכ רוזא

שטח ציבורי פתוח

שמורת טבע

אזור תעשייה ומלאכה

מתקן הנדסי

שטח אחסנה

אזור כרייה וחציבה

שטח לבריכות אידוי

שטח למסוע אשלג "צפנע"

מגבלות בניה ופיתוח

דרכים

מסילת ברזל

תכנון בעתיד

שטח לפרוודור חשמל

אזור ללא יעוד לפי תכנית מפורטת

רצועת גז טבעי לפי תמ"א 37/א/1

מספר הדרך

קווי בנין

רוחב הדרך

מס' צינור

קו בניין

רוחב הרצועה